

Miettarife Stadtsaal Wil 2010

PO

Lokalität	Miete
Stadtsaal	Fr. 900.–
Stadtsaal (für Veranstaltungen bei freiem Eintritt)	Fr. 600.–
Bühne	Fr. 300.–
Bühne (für Veranstaltungen bei freiem Eintritt)	Fr. 200.–
Einrichten/Proben (Stadtsaal inkl. Bühne):	
Vormittag (8-13 h):	Fr. 100.–
Nachmittag (13-18 h):	Fr. 200.–
Abend (18-22 h):	Fr. 300.–
Alleesaal	Fr. 200.–
Gallussaal	Fr. 100.–
Pestalozzisaal	Fr. 100.–
Notkersaal	Fr. 100.–
Foyer Ost	Fr. 100.– ¹⁾
Foyer Süd	Fr. 100.– ¹⁾
Bühnengarderoben (2 Räume verfügbar)	je Fr. 100.–
Garderoben im UG (2 Räume verfügbar)	je Fr. 100.–

¹⁾ **nur bei Nutzung als Aktionsfläche; Nutzung als Pausenlokalität/Saal-Foyer kostenlos**

Mietzinsreduktion (auf Säle und Nebenräume) abhängig vom Gastronomie-Umsatz:

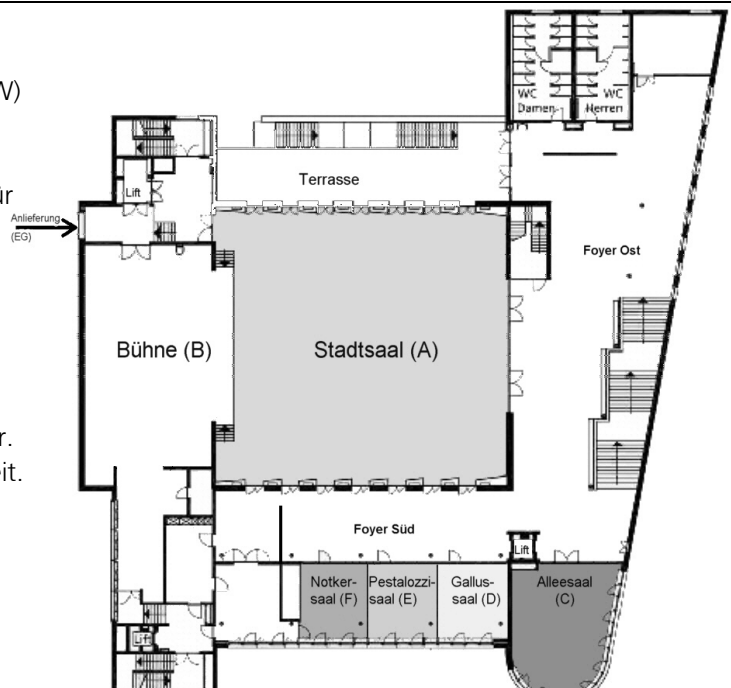
Gastronomie-Umsatz:	Mietzinsreduktion:
<= Fr. 7'000.–	keine Reduktion
> Fr. 7'000.–	50 %
> Fr. 10'000.–	100 %

In den Mieten der Kleinsäle (C, D, E, F) inbegriffen sind die Benutzung eines Hellraumprojektors (400 W) mit Leinwand sowie einer Flipchart (inkl. Stifte).

In den Mieten inbegriffen sind die Betriebskosten für die Infrastruktur wie elektrische Energie (230/380 Volt, 25 A), Kalt- und Warmwasser, Heizung und Lüftung. Für weitere Anlagen sowie erhöhten Stromverbrauch werden Zuschläge erhoben.

Die Mieten gelten pro Anlass und Tag bis 03.00 Uhr. Die Aufräumarbeiten zählen nicht als Benutzungszeit. Materialverluste und Beschädigungen werden nach Aufwand in Rechnung gestellt.

Alle Preisangaben exkl. Mehrwertsteuer. Preisanpassungen vorbehalten.



Bitte wenden →

<u>Zusatzleistungen (für Veranstaltungen im Stadtsaal (A))</u>		Miete
Hellraumprojektor (600 W), inkl. Leinwand		Fr. 50.–
Videobeamer (6'500 ANSI-Lumen, inkl. Leinwand)	bis 1 Std.	Fr. 150.–
	bis 4 Std.	Fr. 300.–
	pro Tag	Fr. 500.–
Bühnenpodeste (Elemente à 1 x 2m, Höhe 20/40/60 cm)		
	pro Element (exkl. Arbeitsaufwand für Auf-/Abbau)	Fr. 10.–
Stuhlnummerierung	pro Stuhl	Fr. 0.30
Bodenabdeckung	inkl. Arbeitsaufwand und Material	Fr. 1'250.–
Rednerpult / 1 Mikrofon		im Mietpreis inbegriffen
Mikrofon	pro zusätzliches Mikrofon	je Fr. 30.–
Head-Mikrofon		je Fr. 50.–
Elektroanschluss CEE 5 x 32 A oder CEE 5 X 63 A (inkl. Stromverbrauch)		Fr. 100.–
Elektroanschluss CEE 5 x 125 A (inkl. Stromverbrauch)		Fr. 150.–
Konzert-Flügel Schimmel		Fr. 900.–
Dirigentenpult		kostenlos
<u>Miet-Infrastruktur (für Veranstaltungen in den Kleinsälen (C/D/E/F))</u>		Miete
Videobeamer (2000 ANSI-Lumen; portabel, inkl. Leinwand)	pro Tag	Fr. 100.–
Videorecorder und Farbmonitor	pro Tag	Fr. 50.–
DVD-Player	pro Tag	Fr. 20.–
Pinwand mobil	pro Tag	Fr. 10.–
Internet-Kabelmodem (exkl. Ethernet-Karte)	pro Tag	Fr. 20.–
Public Wireless LAN / Swisscom-Hotspot (Empfang im ganzen Gebäude)		(gemäss Tarif Swisscom)
Büromaterial-Set	pro Tag	Fr. 10.–
Moderatorenkoffer	pro Tag	Fr. 20.–
Aufbau-/Abbauarbeiten durch Hauswart	pro Stunde	Fr. 50.–
Bedienung Technik	pro Stunde	Fr. 70.–

Alle Preisangaben exkl. Mehrwertsteuer (z.Zt. 7.6%)

Preisadjustungen vorbehalten.