

## Preisliste Stadtsaal Wil 2010

(für nichtkommerzielle, einheimische Benützende gem. Stadtsaal-Reglement)

NEB

Lokalität	Miete
Stadtsaal (A)	Fr. 300.–
Bühne (B)	Fr. 100.–
Einrichten/Proben (A+B): Vormittag (08-13 h) Fr. 50.- / Nachmittag (13-18 h) Fr. 100.- / Abend (18-22 h) Fr. 150.-	
Alleesaal (C)	Fr. 100.–
Gallussaal (D)	Fr. 50.–
Pestalozzisaal (E)	Fr. 50.–
Notkersaal (F)	Fr. 50.–
Foyer Ost <sup>1)</sup>	Fr. 50.–
Foyer Süd <sup>1)</sup>	Fr. 50.–
Bühnengarderoben (2 Räume verfügbar)	je Fr. 50.–
Garderoben im UG ( 2 Räume verfügbar)	je Fr. 50.–
Lager (UG)	Fr. 50.–
Office-Benutzung	Fr. 100.–
Geschirr und Gastrogeräte (exkl. Bereitstellung/Rücknahme Geschirr: Fr. 50.-/Std.)	Fr. 150.–

<sup>1)</sup> nur bei Nutzung als Aktionsfläche; Nutzung als Pausenlokalität/Saal-Foyer kostenlos

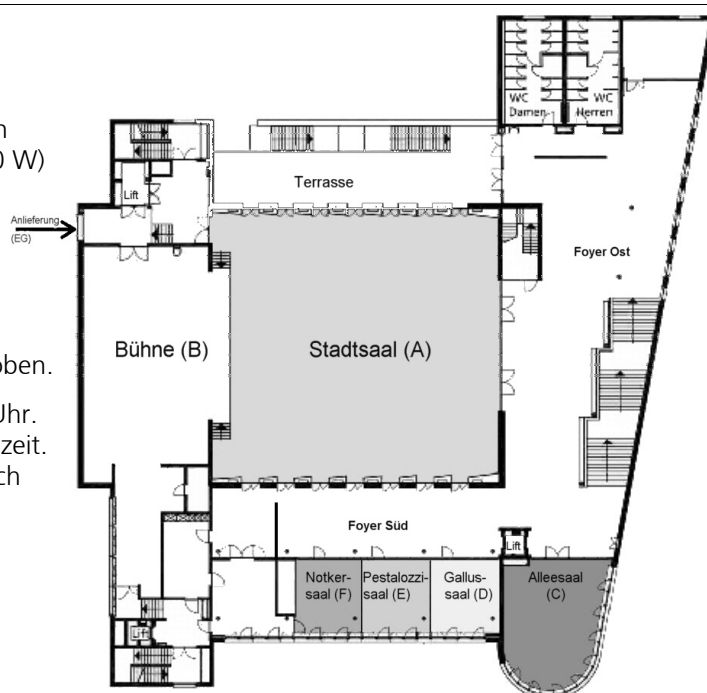
Mietzinsreduktion (auf Säle und Nebenräume) abhängig vom Gastronomie-Umsatz:  
 Bei einem Gastronomie-Umsatz von mehr als Fr. 7'000.– beträgt die Reduktion 50%.  
 Bei einem Umsatz von mehr als Fr. 10'000.– entfällt die Saalmiete (100% Reduktion).

In den Mieten der Kleinsäle (C, D, E, F) inbegriffen sind die Benutzung eines Hellraumprojektors (400 W) mit Leinwand sowie einer Flipchart (inkl. Stifte).

In den Mieten inbegriffen sind die Betriebskosten für die Infrastruktur wie elektrische Energie (230/380 Volt, 25 A), Kalt- und Warmwasser, Heizung und Lüftung. Für weitere Anlagen sowie erhöhten Stromverbrauch werden Zuschläge erhoben.

Die Mieten gelten pro Anlass und Tag bis 03.00 Uhr.  
 Die Aufräumarbeiten zählen nicht als Benutzungszeit.  
 Materialverluste und Beschädigungen werden nach Aufwand in Rechnung gestellt.

Alle Preisangaben exkl. Mehrwertsteuer.  
 Preisanpassungen vorbehalten.



Bitte wenden →

<u>Zusatzleistungen (für Veranstaltungen im Stadtsaal (A) )</u>		<u>Miete</u>
Hellraumprojektor (600 W), inkl. Leinwand		Fr. 50.–
Videobeamer (6'500 ANSI-Lumen, inkl. Leinwand)	bis 1 Std.	Fr. 150.–
	bis 4 Std.	Fr. 300.–
	pro Tag	Fr. 500.–
Bühnenpodeste (Elemente à 1 x 2m, Höhe 20/40/60 cm)		
	pro Element (exkl. Arbeitsaufwand für Auf-/Abbau)	Fr. 5.–
Stuhlnummerierung	pro Stuhl	Fr. 0.30
Bodenabdeckung	inkl. Arbeitsaufwand und Material	Fr. 1'250.–
Rednerpult / 1 Mikrofon		kostenlos
Mikrofon	pro zusätzliches Mikrofon	je Fr. 30.–
Head-Mikrofon		je Fr. 50.–
Elektroanschluss CEE 5 x 32 A oder CEE 5 X 63 A (inkl. Stromverbrauch)		Fr. 100.–
Elektroanschluss CEE 5 x 125 A (inkl. Stromverbrauch)		Fr. 150.–
Konzert-Flügel Schimmel		Fr. 500.–
Dirigentenpult		kostenlos
<u>Miet-Infrastruktur (für Veranstaltungen in den Kleinsälen (C/D/E/F) )</u>		<u>Miete</u>
Videobeamer (2000 ANSI-Lumen; portabel, inkl. Leinwand)	pro Tag	Fr. 100.–
Videorecorder und Farbmonitor	pro Tag	Fr. 50.–
DVD-Player	pro Tag	Fr. 20.–
Pinwand mobil	pro Tag	Fr. 10.–
Internet-Kabelmodem (exkl. Ethernet-Karte)	pro Tag	Fr. 20.–
Public Wireless LAN / Swisscom-Hotspot (Empfang im ganzen Gebäude)	(gemäss Tarif Swisscom)	
Büromaterial-Set	pro Tag	Fr. 10.–
Moderatorenkoffer	pro Tag	Fr. 20.–
<hr/>		
Aufbau-/Abbauarbeiten durch Hauswart	pro Stunde	Fr. 50.–
Bedienung Technik	pro Stunde	Fr. 70.–
Bedienung Abwaschmaschine (zwingend bei deren Nutzung)	pro Stunde	Fr. 35.–

Alle Preisangaben exkl. Mehrwertsteuer (7.6%).

Preisanpassungen vorbehalten.

12/2009